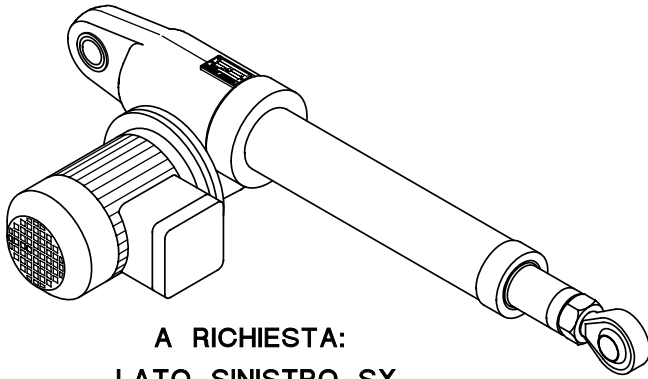
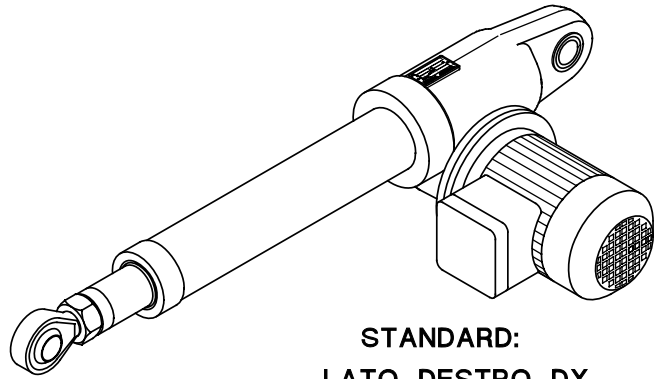


8.1

POSIZIONI DI MONTAGGIO MOTORE



**A RICHIESTA:
LATO SINISTRO SX**

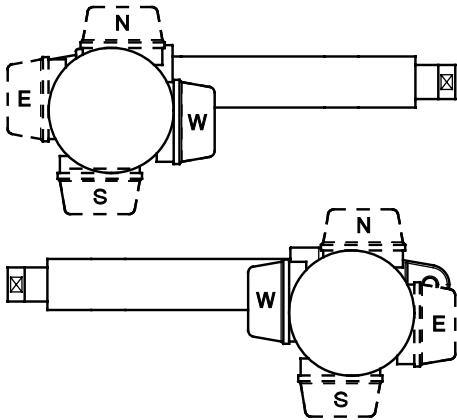


**STANDARD:
LATO DESTRO DX**

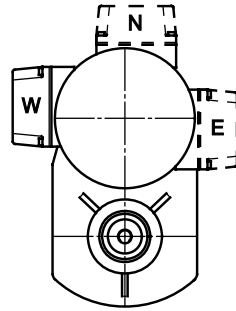
POSIZIONE DELLA MORSETTIERA

Serie ATL e Serie BSA

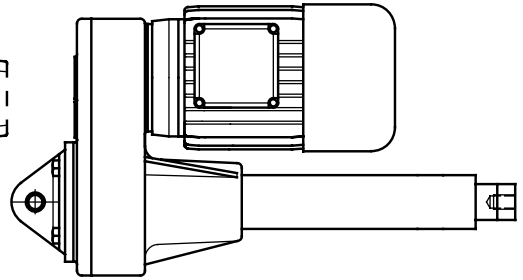
Serie UAL e Serie UBA



STANDARD: POSIZIONE W
A RICHIESTA: POSIZIONI E ; N ; S



STANDARD: POSIZIONE W
A RICHIESTA: POSIZIONI E ; N



8.2

FISSAGGIO POSTERIORE A CERNIERA

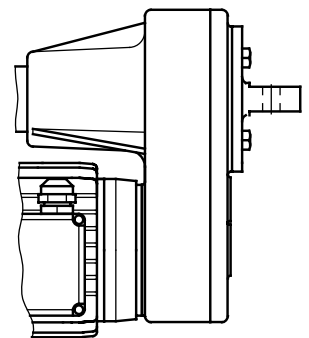
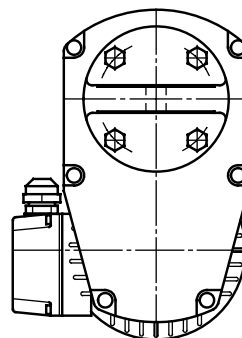
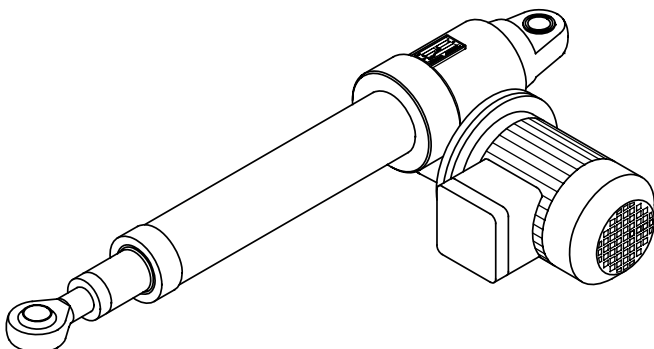
A richiesta è disponibile la cerniera posteriore ruotata di 90° **CODICE D'ORDINAZIONE RPT 90°**

Serie ATL – BSA

Serie UAL – UBA

Grandezza: 10 – 20 – 25 – 30 – 40 – 50 – 63

Tutte le grandezze



8.3
ATTUATORI LINEARI ALLESTIMENTI DISPONIBILI

Serie ATL 20 – 25 – 30 – 40 — Serie BSA 20 – 25 – 30 – 40

CODICE	DESCRIZIONE	CODICE	DESCRIZIONE
Vers.1	Singolo albero di entrata 	Vers.2	Doppio albero di entrata
	Flangia attacco motore (IEC B14) 		Flangia attacco motore (IEC B14) e secondo albero di entrata

	C	C1	C4	E	k	Y	Ød j6	Øm	n
ATL/BSA 20	45	49	135	44	3x3x15	58	9	46	20
ATL/BSA 25	45	49	135	44	3x3x15	58	9	46	20
ATL/BSA 30	50	54	149	52	3x3x15	62	10	54	22
ATL/BSA 40	57	61	179	53	5x5x20	69	14	54	30

	FLANGIA MOTORE IEC	ØG	ØM	ØN	ØP	ØW F7	f
ATL/BSA 20	56 B14	5.5	80	65	50	9	12,5
ATL/BSA 25	56 B14	5.5	80	65	50	9	12,5
ATL/BSA 30	63 B14	5.5	90	75	60	11	12
ATL/BSA 40	71 B14	6.5	105	85	70	14	12

CODICE	DESCRIZIONE	CODICE	DESCRIZIONE
Vers.1	<p>Singolo albero di entrata</p>	Vers.2	<p>Doppio albero di entrata</p>
Vers.3	<p>Flangia attacco motore (IEC B5)</p>	Vers.4	<p>Flangia attacco motore (IEC B5) e secondo albero di entrata</p>
Vers.5	<p>Campana attacco motore + Giunto IEC B5</p>	Vers.6	<p>Campana attacco motore + Giunto IEC B5 e secondo albero di entrata</p>

8.3
ATTUATORI LINEARI ALLESTIMENTI DISPONIBILI

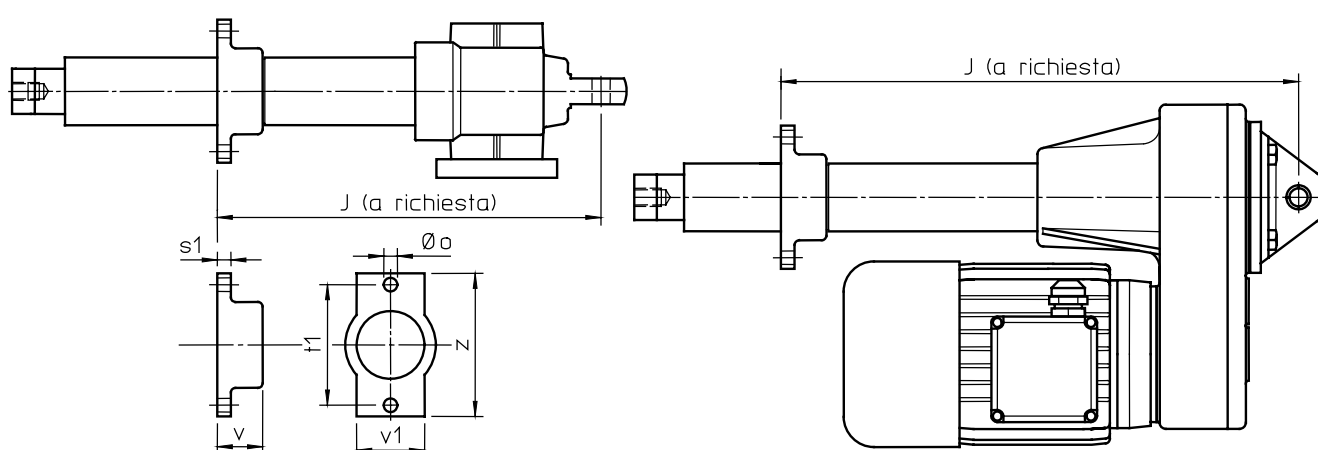
Serie ATL 50 – 63 – 80 — Serie BSA 50 – 63 – 80

	C1	C2	Y	Y1	Ø G	L	k	Ø d j6	Ø m	n
ATL/BSA 50	136	222	102	182	M5x0.8	102	6x6x30	19	64	40
ATL/BSA 63	165	269	100	220	M6x1	125	8x7x40	24	63	50
ATL/BSA 80	205	330	119	240	M6x1	143	8x7x40	28	74	60

	Flangia Motore IEC		Ø H	Ø M		Ø N		Ø P		Ø W		f
ATL/BSA 50	63 B5	71 B5	M8x1.25	140	160	115	130	95	110	11	14	12
ATL/BSA 63	80 B5		M10x1.5	200		165		130		19		12
ATL/BSA 80	80 B5	90 B5	M10x1.5	200		165		130		19	24	12

	Campana Motore IEC	Ø H1	Ø M1	Ø N1	Ø P1	Ø W1	f1
ATL/BSA 50	80 B14 – 80 B5	Ø6.5 – M10x1.5	120 – 200	100 – 165	80 – 130	19	10 – 12
ATL/BSA 63	90 B14 – 90 B5	Ø8.5 – M10x1.5	140 – 200	115 – 165	95 – 130	24	10 – 12
ATL/BSA 80	100 B14 – 100 B5	Ø8.5 – M12x1.75	160 – 250	130 – 215	110 – 180	28	15 – 17

	Campana Motore IEC	Ø H1	Ø M1	Ø N1	Ø P1	Ø W1	f1
ATL/BSA 50	90 B14 – 90 B5	Ø8.5 – M10x1.5	140 – 200	115 – 165	95 – 130	24	10 – 12
ATL/BSA 63	100/112 B14 – B5	Ø8.5 – M12x1.75	160 – 250	130 – 215	110 – 180	28	15 – 17
ATL/BSA 80	112 B14 – 112 B5	Ø8.5 – M12x1.75	160 – 250	130 – 215	110 – 180	28	15 – 17

FLANGIA INTERMEDIA DI SUPPORTO FI


	t1	Øo	S1	v	v1	z
ATL/BSA 10	70	9	9	30	40	85
ATL/BSA 20 UAL/UBA 1	70	9	9	30	40	85
ATL/BSA 25 UAL/UBA 2	80	9	9	30	45	95
ATL/BSA 30 UAL/UBA 3	85	9	10	35	50	100
ATL/BSA 40 UAL/UBA 4	100	11	12	45	60	120