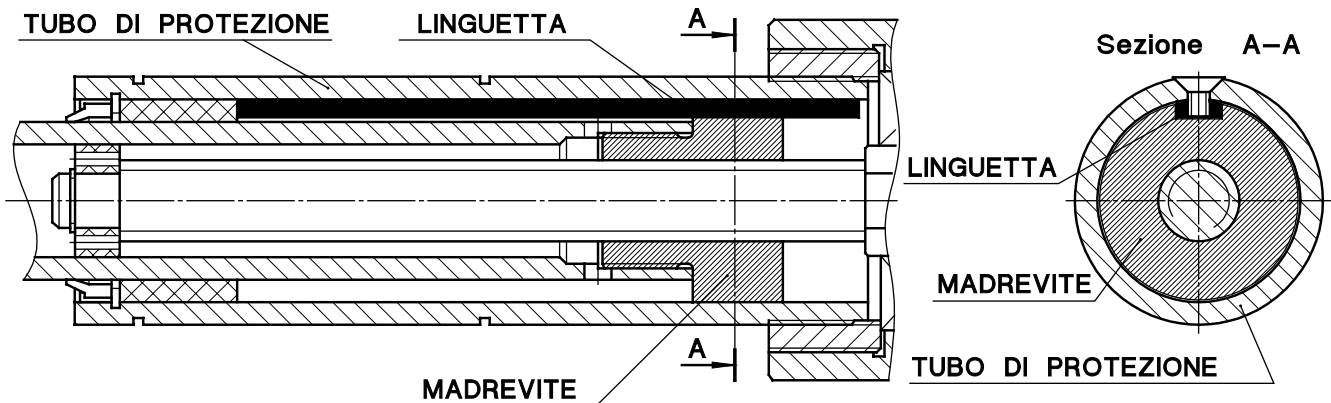


10.1 ANTIROTAZIONE Codice AR



Per ottenere il moto lineare è necessario impedire il movimento di rotazione della madrevite e quindi del tubo di spinta ad essa collegato. In alcune applicazioni è la stessa struttura collegata al tubo di spinta che impedisce la rotazione e permette quindi il moto lineare .

In altri casi il carico applicato all'attuatore non può essere guidato e pertanto la rotazione non può essere evitata. In questi casi è necessario usare attuatori con dispositivo antirotazione interno.

Il dispositivo antirotazione consente il movimento lineare senza alcuna reazione esterna sul tubo di spinta. E' disponibile a richiesta (codice d'ordinazione **AR**).

Gli attuatori che possono essere forniti con dispositivo antirotazione AR sono:

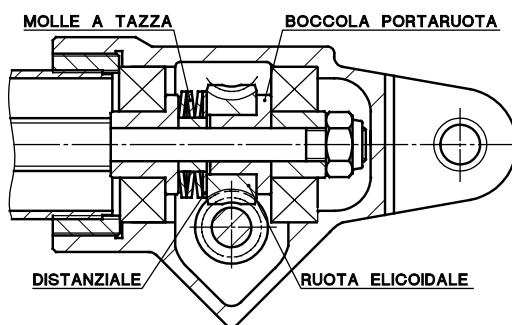
- ATL 25, ATL 30, ATL 40, ATL 50, ATL 63
- UAL 2, UAL 3, UAL 4

Non è disponibile per:

- tutti gli attuatori a ricircolo di sfere
- ATL 10, ATL 20, ATL 80
- UAL 0, UAL 1
- tutti gli attuatori con finecorsa magnetici FCM

Il dispositivo antirotazione illustrato nella figura superiore è costituito da una linguetta di acciaio fissata e allineata lungo il tubo di protezione. La madrevite in bronzo scorre sulla linguetta e muove lo stelo.

10.2 FRIZIONE DI SICUREZZA Codice FS



La frizione di sicurezza è un dispositivo che protegge l'attuatore e l'apparecchiatura in cui è installato, da sovraccarichi dinamici durante la corsa e da un uso errato, che possono portare l'attuatore all'arresto meccanico. Questo dispositivo è un limitatore di coppia sulla corona del riduttore. Il limitatore di coppia viene tarato durante il montaggio. Il precarico è fisso e dipende, per ogni attuatore, dal rapporto di riduzione e dalle prestazioni, come riportato nelle "Tabelle Prestazioni" in questo catalogo.

A richiesta, tramite l'ordine di acquisto, si può fissare un precarico differente per ottenere differenti prestazioni.

Se viene applicato un sovraccarico all'attuatore, la frizione di sicurezza inizia a slittare e lo stelo si ferma mentre il motore rimane in rotazione.

Quando il sovraccarico decresce a un valore minore o uguale al carico nominale, la frizione di sicurezza FS cessa di slittare e lo stelo riprende il moto. La frizione di sicurezza FS non può essere utilizzata come limitatore di carico, ma può solo proteggere l'attuatore e l'apparecchiatura in cui è installato. Non usare la frizione di sicurezza come controllo fine corsa! Se utilizzata frequentemente si usura velocemente, il precarico si riduce e di conseguenza decade il valore del carico di intervento.

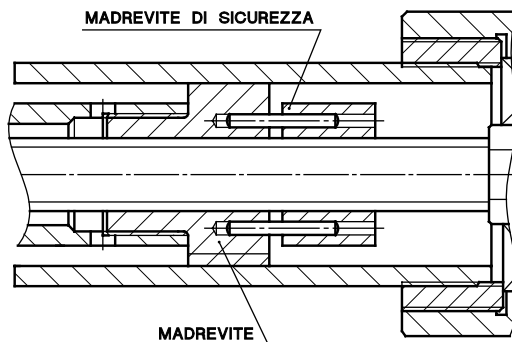
La frizione di sicurezza FS, è fornibile per gli attuatori con trasmissione di comando a riduttore a vite senza fine Serie ATL e Serie BSA per le grandezze 10, 20, 25, 30, 40.

10.

ACCESSORI

10.3

MADREVITE DI SICUREZZA Codice MSB

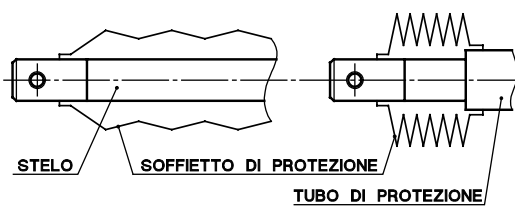


La madrevite di sicurezza è una madrevite in bronzo ausiliaria, collegata alla madrevite di lavoro tramite due perni. La distanza tra le due madrevite è, per un attuatore nuovo, la metà del passo della madrevite stessa. Se la madrevite di lavoro si usura fino a un valore pari alla metà del passo o si rompe, la madrevite di sicurezza sostiene il carico impedendone la caduta.

La madrevite di sicurezza è unidirezionale. La sua posizione rispetto alla madrevite di lavoro dipende dalla direzione del carico. La madrevite di sicurezza è disponibile per carichi in spinta. Per applicazioni con carichi in tiro è necessaria un'esecuzione speciale: contattare il ns. Ufficio Tecnico.

10.4

SOFFIETTO DI PROTEZIONE Codice B

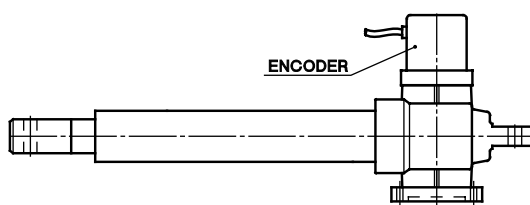


Quando gli attuatori si trovano ad operare in condizioni ambientali particolari, con presenza di contaminanti che comunque possono danneggiare la guarnizione di tenuta fra tubo di protezione e stelo di spinta, può essere necessario l'utilizzo di protezioni elastiche a soffietto.

Sono disponibili a richiesta soffietti di protezione anche per ambienti aggressivi particolari.

10.5

ENCODER INCREMENTALI ROTATIVI



ENCODER INCREMENTALE EH 53

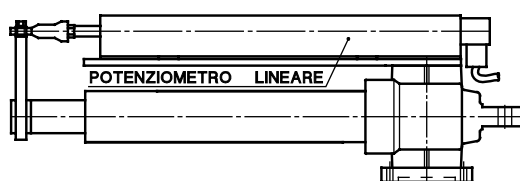
- Bidirezionale con impulso di zero
- 100 o 500 impulsi/giro
- Elettronica PUSH-PULL
- Alimentazione 8 ÷ 24 Vcc

Per il controllo di posizione degli attuatori sono disponibili encoder incrementali rotativi montati dal lato opposto al motore su un albero ad esso solidale. Sono disponibili a magazzino gli encoders EH53 per tutti gli attuatori, ad eccezione di ATL 10, BSA 10, UAL 0, UBA 0.

Per questi attuatori è disponibile l'encoder EH 38 montato solo su motori corrente continua.

ATTENZIONE: In presenza di encoder rotativo non può essere utilizzata la Frizione di Sicurezza FS, il suo slittamento farebbe perdere il riferimento della posizione.

DISPOSITIVI DI CONTROLLO POSIZIONE



A richiesta sono fornibili diversi strumenti per il controllo della posizione come:

- Potenziometro lineare
- Trasduttore lineare assoluto
- Dinamo tachimetrica
- Encoder rotativo assoluto

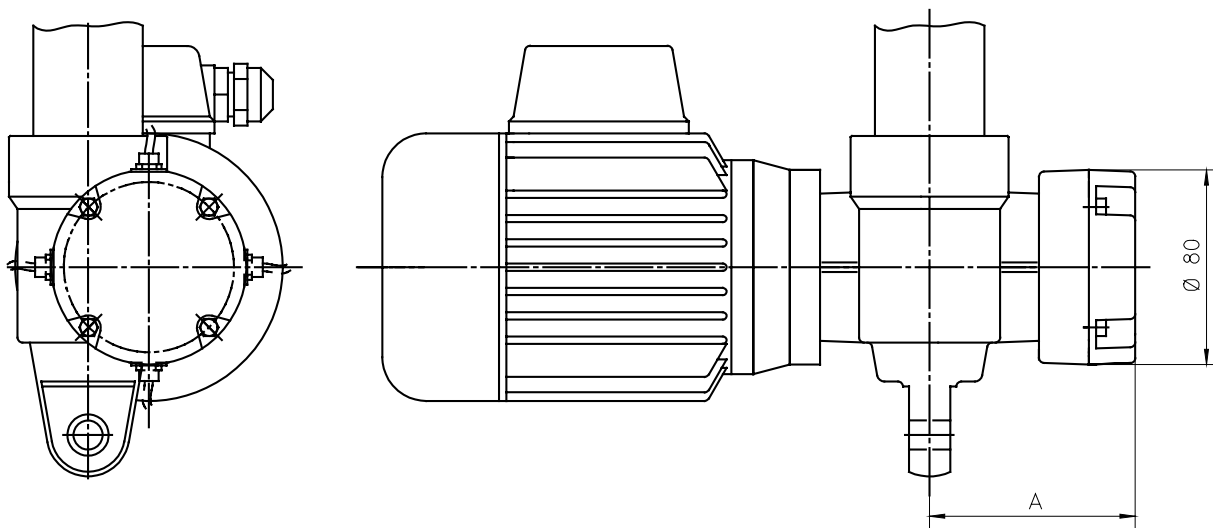
Maggiori informazioni sono disponibili presso il ns. ufficio tecnico.

Disponibile per attuatori ATL/BSA 20, 25, 30, 40

Montaggio: sul secondo albero di entrata

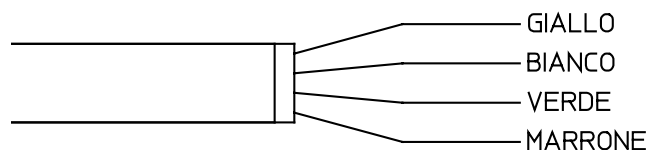
Caratteristiche

- Encoder ad effetto Hall
- Risoluzione: 4 impulsi/giro
- Sfasamento segnali: 90°
- Tensione di alimentazione: 8 ÷ 32 Vc.c.
- Corrente max. in uscita: I = 100 mA per canale
- Configurazione elettronica in uscita: PUSH – PULL
- Frequenza max di utilizzo: 3.3 kHz
- Lunghezza linea max: 10 m
- Protetto da corto circuito
- Protetto da inversione di polarità
- Protetto da tutti i tipi di errata connessione
- Caduta di tensione in uscita max (con carico collegato a 0 e I_{out} = 100 mA): 4.6 V
- Caduta di tensione in uscita max (con carico collegato a +V e I_{out} = 100 mA): 2 V
- Velocità max: 5000 giri/min. continui
- Temperatura di esercizio: 0 ÷ 80°C
- Grado di protezione: IP 55
- Materiale corpo e custodia: lega alluminio
- Conforme alla Direttiva EMC



ATTUATORE	ATL/BSA 20	ATL/BSA 25	ATL/BSA 30	ATL/BSA 40
A [mm]	89	89	97	113

COLLEGAMENTO ELETTRICO



GIALLO	BIANCO	VERDE	MARRONE
+ V	0 V	A	B

Lunghezza cavo: 1.3 m